

社会福祉法人浩照会 伏見桃山総合病院 外来診療担当表

☎612-8364 京都市伏見区下油掛町895 ☎075-621-1111
 受付時間 8:00~12:45 診察時間 9:00~13:00

診療科目	月	火	水	木	金	土
呼吸器内科	—	—	—	弓場/塩津⑧ (第1日赤)	—	—
一般内科	—	城②	城②	—	★木下⑤	大城③ 9:00~12:30
循環器内科	酢谷⑥	★木下⑤	★木下⑤	栢分⑥	酢谷⑥	鈴木⑥
腎臓内科	—	—	—	—	笠原(予約)③ 第1・3・5 (奈良医大)	笠原(予約)⑤ 第2.4 (奈良医大)
消化器内科	餅⑤	—	—	福谷⑤	瀬戸②	—
血液内科	—	★平川/長田⑥ (第1日赤)	—	—	—	大城③ 9:00~12:30
神経内科	—	—	—	岩井③ 9:45~13:00	—	—
外科	矢田⑦	瀬戸⑦	矢田⑦	中村⑦ (府立医大)	森村⑦ (府立医大)	矢田⑦
脳神経外科	—	—	—	笹島② (府立医大)	—	—
整形外科	高岡/林①	山田① 9:30~13:00	石田①	山田① 9:30~13:00	土田① 10:30~13:00 (府立医大)	担当医①
婦人科	本庄⑫	—	小西⑫	—	—	本庄⑫ 13:30~15:00
大腸肛門科	矢田⑦	—	矢田⑦	—	—	矢田⑦
泌尿器科	—	—	池田⑧ 14:00~16:30	—	—	滋賀医大⑫
皮膚科	—	★北村⑧ 10:00~12:45	—	—	—	—
特殊 外来	高血圧外来	—	栢分③	—	—	—
	睡眠時無呼吸 外来	—	—	—	岩井③ 9:45~13:00	大城③ 9:00~12:30

※○内の数字は診察室番号

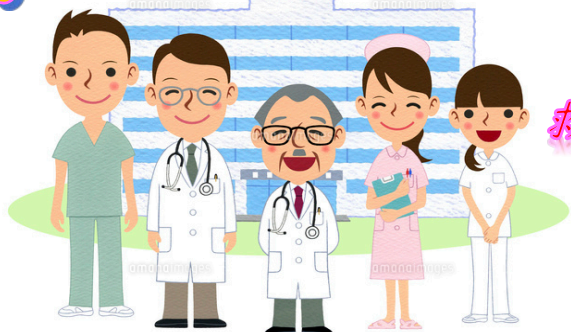
※血液内科 1.3.5 平川/2.4 長田

※整形外科 1.3.5 高岡/2.4 林

※呼吸器内科 1.3.5 塩津/2.4 弓場

★マークは女性医師

お気軽にご連絡ください!!!



救急・急患は随時受付致します。

